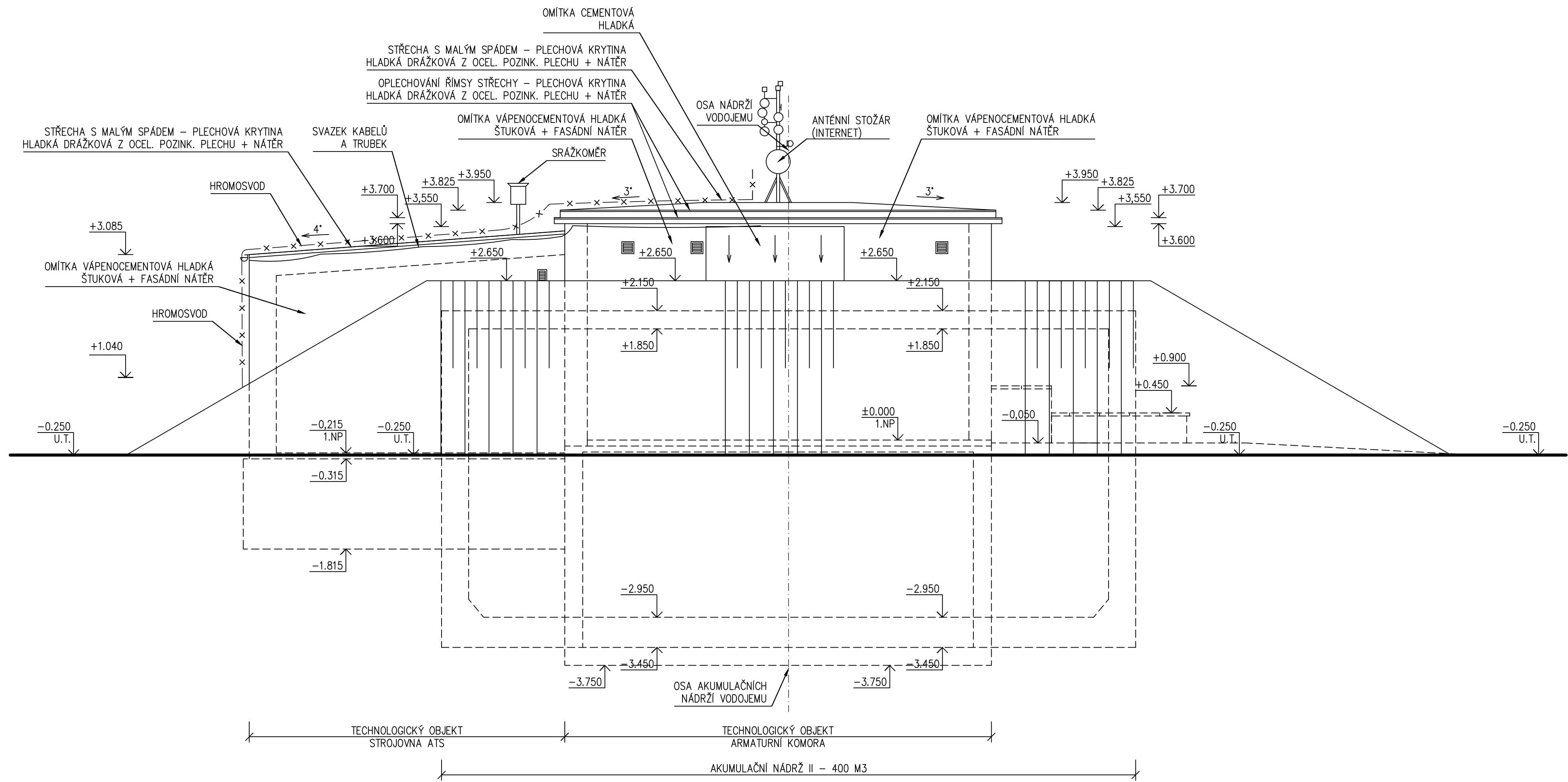
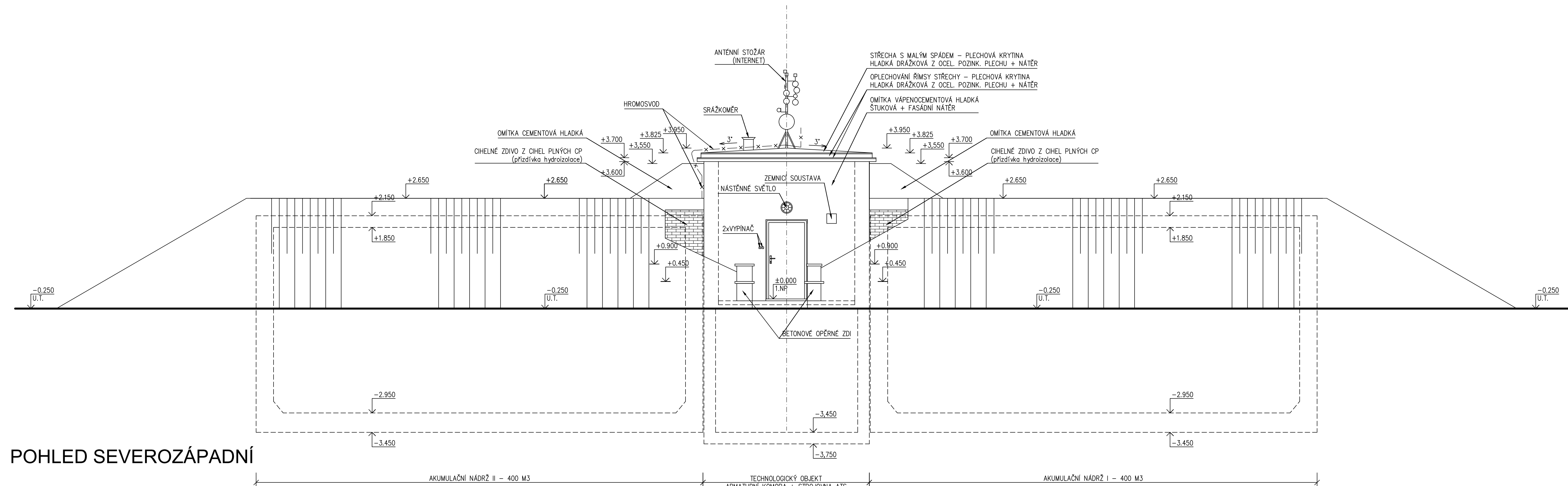


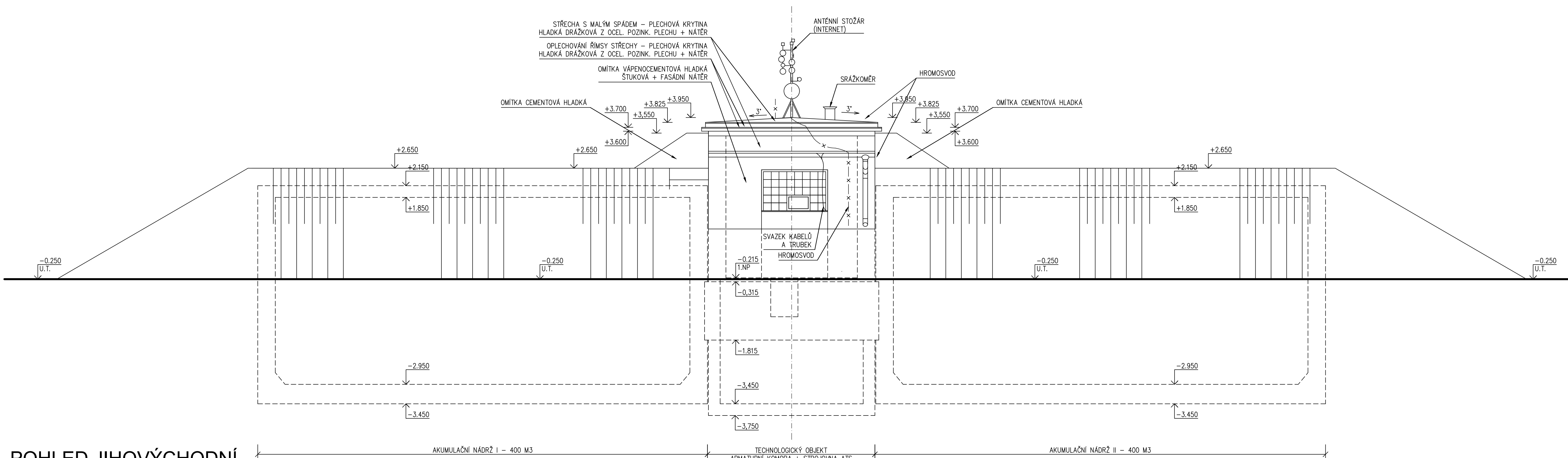
POHLED JIHOZÁPADNÍ



POHLED SEVEROVÝCHODNÍ



POHLED SEVEROZÁPADNÍ



POHLED JIHOVÝCHODNÍ

LEGENDA POVRCHŮ:
Materiál a barevnost povrchových úprav fasády vždy upřesnit dle architektonického návrhu.

VNĚJŠÍ POVRCHY - OMITKA
Omitka vápenocementová hladká štuková + fasádní náter

STŘEŠNÍ KRYTINA
Střešní krytina - sklon střechy 3° a 4° - plechová krytina hladká drážková z oceli, pozink. plechu + náter.
Skladba ploché střechy - spádovaný cementový potěr (předpoklad) + separační lepenka A400H (předpoklad) + plechová krytina hladká drážková z oceli, pozink. plechu + náter.

OKNA
Okna - sklobetonová ze skleněných tváří uložených do betonu.

VOCHODOVÉ DVEŘE
Vchodové dveře - ocelové, plechové, oboustranně opláštěné, náter syntetickou barvou.

KLEMPŘÍSKÉ VÝROBKY
Oplechování parapetů, oken - ocel, pozink. plech + náter.
Oplechování římsy střechy - ocel, pozink. plech + náter.
Osvětlení střechy - žaby, svody - ocel, pozink. plech + náter.
Střešní krytina - sklon střechy 3° a 4° - plechová krytina hladká drážková z oceli, pozink. plechu + náter.

VZDUCHOTECHNIKA
Větrací mřížky na fasádě - hliníkové, elox. hliník.

POZNÁMKA:
VEŠKERÉ ROZMĚRY JE NUTNO PŘEDEM OVĚŘIT NA STAVBĚ !!!
PROJEKTOVÁ DOKUMENTACE JE NAVRŽENA DLE DOSTUPNÝCH INFORMACÍ V DOBĚ ZPRACOVÁVÁNÍ PROJEKTOVÉ DOKUMENTACE.
V PRŮBĚHU STAVEBNÍCH PRACÍ PRAVDĚPODOBNĚ OBJEVÍ NOVE OKOLNOSTI (NESOLUJME MEZI SKUTEČNÝM STAVEM A STAVEM PŘEDPOKLÁDANÝM V PD), KTERÉ SI VYNIUTÍ KONZULTACI S PROJEKTANTEM, PŘÍPADNĚ PŘÍTOMNOST PROJEKTANTA NA MÍSTĚ STAVBY, ZMĚNU PROJEKTU APOD.

PŘI JAKÝCHKOLIV NEJASNOSTECH V PROJEKTOVÉ DOKUMENTACI NEBO PŘI NEČEKANÝCH STAVECH STAVEBNÍ KONSTRUKCE JE NUTNO IHNEK VYZVAT PROJEKTANTA KE KONZULTACI NA MÍSTO SAMĚ K NÁVRHU DALŠÍCH OPATŘENÍ A STANOVENÍ DALŠÍHO POSTUPU PRÁCE.
ROZMĚRY KONSTRUKCÍ, PROFILY PRVKŮ APOD. SE MOHOU LIŠIT.
Uvedené rozměry byly získány z částečně dostupné nekompletní původní projektové dokumentace a ze zaměření objektu v průběhu projektových prací provedených projektantem a jsou pouze orientační. Skladby konstrukcí nebyly ověřovány sondami. Před realizací stavebních úprav je nutné provést přesné a podrobné geodetické zaměření všech konstrukcí, především dvéřních a okenních otvorů atd.. V případě potřeby znalosti přesné skladby konstrukce je nutné provést průzkum sondou ve vhodném místě. Projektant bez provedení sondy nenese odpovědnost za skutečnou skladbu konstrukcí.

Skladby stávajících konstrukcí jsou stanoveny na základě dostupné nekompletní projektové dokumentace a na základě zhodnocení projektanta a oboustranní stavami. Veškeré skladby konstrukcí jsou podrobně popsány v technické zprávě. V případě potřeby znalosti přesné skladby konstrukce je nutné provést průzkum sondou ve vhodném místě. Projektant bez provedení sondy nenese odpovědnost za skladbu konstrukcí.

Kótované rozměry jsou skladebné rozměry okenních a dvéřních otvorů a prosklených stěn.

Výpracoval :		Zdip.projektant :	Hlavní projektant :	BKN spol. s r.o. Vodslavova 29/ 566 01 Vysoké Mýto Tel: 465424472, 465424170 Fax: 465424171 bkn@bkn.cz www.bkn.cz
P.PERKO		ING. TEPÝ	ING. TEPÝ	
Země : ČR		Obec : HOLICE		
Investor : Vodořady a kanalizace Pardubice, a.s., Tepelno 2014, 530 02 Pardubice				
Akce : OPRAVA VOD KOUDELKA I		p.č. 3880/4, 3986/2 Holice		Stupeň : DPS
Objekt : SO 01 OPRAVA VOD KOUDELKA I		k.ú. Holice v Čechách, Holice		Datum : 08.2022
Obsah : ARCHITECTONICKO-STAVEBNÍ ŘEŠENÍ (ASŘ)		Měřítko : 1:50		Příloha : 611821
POHLEDY - STÁVAJÍCÍ STAV, BOURÁNÍ				D.1.1.7